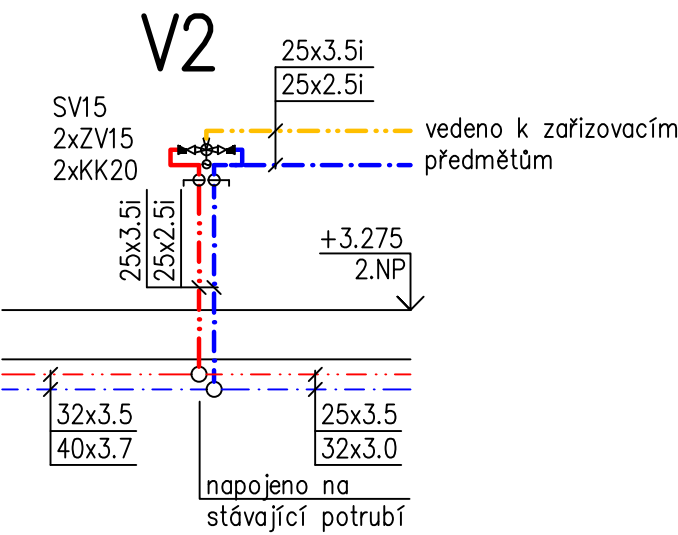


DETAIL:



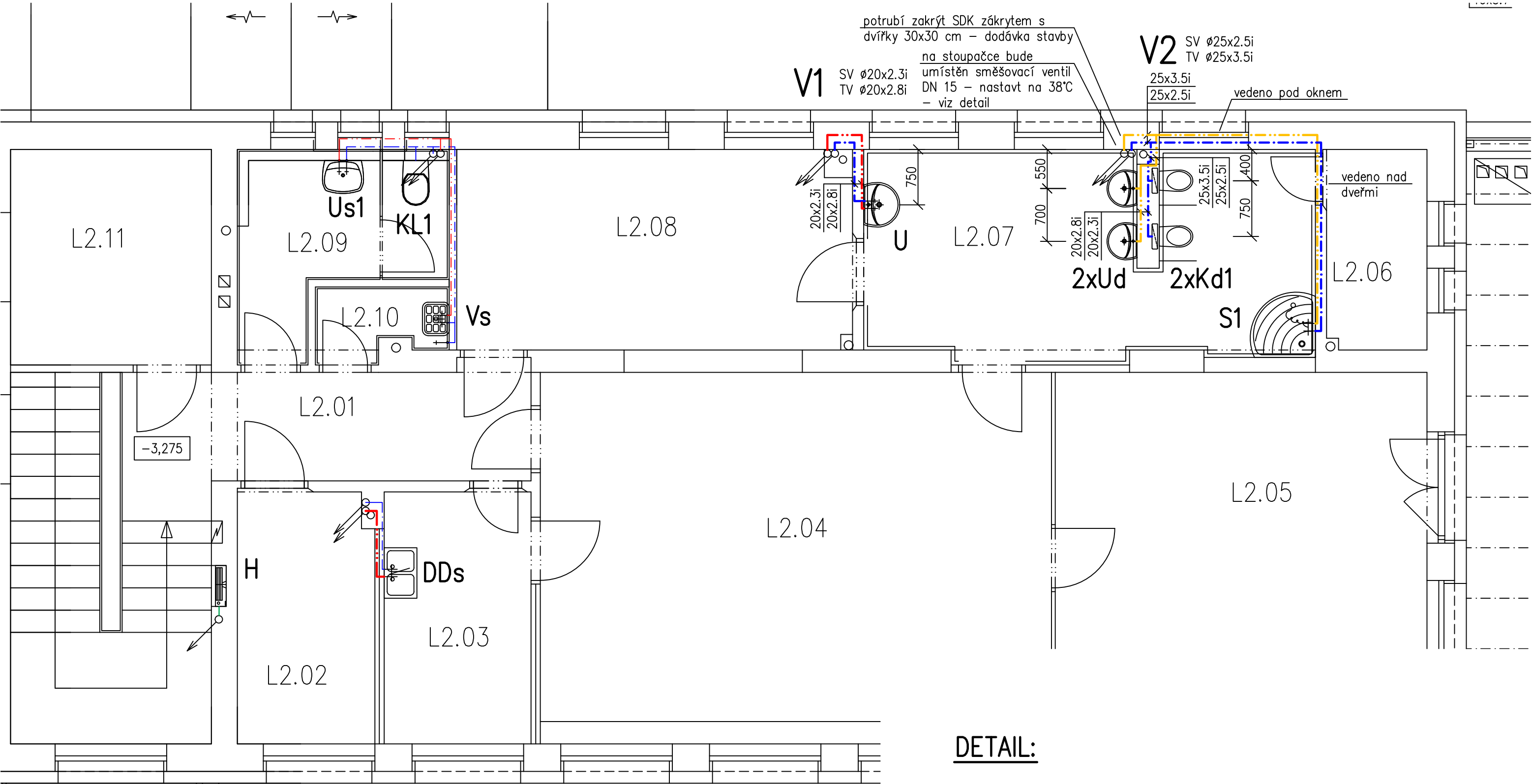
Číslo	Jméno
L2.01	CHODBA
L2.02	LOGOPEDIE
L2.03	PŘÍPRAVNA
L2.04	DENNÍ MÍSTNOST
L2.05	LEHÁRNA
L2.06	KOMORA
L2.07	UMÝVÁRNA, WC
L2.08	ŠATNA
L2.09	WC
L2.10	ÚKLID
L2.11	KANCELAŘ
L2.12	KRYTÁ TERASA

Legenda:

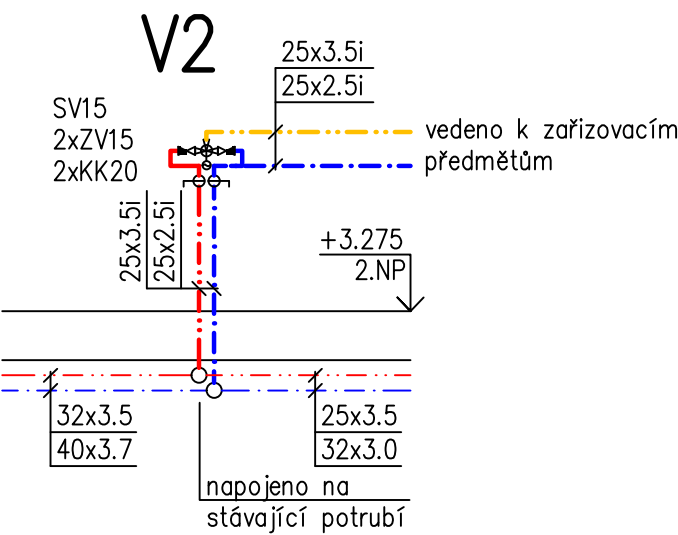
- KL1 Stávající závěsný keramický klozet, montážní prvek pro Wc (předstěnová instalace)
rohový ventil DN 15
- Kd1 Nový závěsný keramický klozet, sedátko, montážní prvek pro Wc (instalace do zdi), zvukoizolační podložka, rohový ventil DN 15, dětské provedení, snížený posed 0,3 m nad podlahou
- Us1 Stávající keramické umyvadlo š=500 mm, sifon DN 40, 2x rohový ventil DN 15, stojánková páková baterie
- Ud Nové dětské keramické umyvadlo š=500 mm (horní hrana 0,45 m nad podlahou), sifon DN 40, 1x rohový ventil DN 15, stojánková páková baterie pro směsnou vodu
- U Nové keramické umyvadlo š=500 mm (horní hrana 850 mm nad podlahou), sifon DN 40, 2x rohový ventil DN 15, stojánková páková baterie
- DDs Stávající dvojitý nerezový dřež, 2x dřezový sifon DN 40, stojánková dřezová páková baterie DN 15
- Vs Stávající závěsná výlevka s vysoko položenou splachovací nádržkou, nástěnná baterie
- H Stávající hydrant D25 ve výklenku ve zdi s tvarově stálou hadicí délky 30 m
- S1 Nový sprchový kout + zástěna, sprchová vanička 800x800 mm s odtokem DN 50, sprchová zápachová uzávěrka DN 50, podomítková sprchová baterie DN 15 (1,2 m nad podlahou), komplet baterie, ruční sprcha

- Nové plastové potrubí studené vody – viz technická zpráva
- Nové plastové potrubí teplé vody – viz technická zpráva
- Nové plastové potrubí směšované teplé vody max. 38°C– viz technická zpráva
- Stávající plastové potrubí studené vody
- Stávající plastové potrubí teplé vody
- Stávající plastové potrubí požární vody
- SV – Termostatický směšovací ventil – výstupní teplotu směšované vody nastavit max. na 38°C
- KK – Uzavírací kulový kohout
- ZV – Zpětný ventil

HL. PROJEKTANT	VYPRACOVAL	KONTROLOVAL		
INVESTOR: Město Chrudim, Resselovo náměstí 77, 537 16 Chrudim			FORMÁT	3 A4
IČO: 00270211			DATUM	02.2022
MÍSTO STAVBY: MŠ Strojářů 846, Chrudim 537 01			ÚČEL	DPS
Snížení energetické náročnosti budovy MŠ Strojářů, Chrudim			MĚŘÍTKO	1:50
			Č.ZAKÁZKY	1395/06/2021
SO 02 – Objekt MŠ – severní pavilon			ZMĚNA č.	
D – Dokumentace objektu D.1.4.1 – Zdravotně technické instalace			ČÍSLO KOPIE	
VODOVOD – PŮDORYS 2.NP			ČÁST DOK.	ČÍSLO VÝKRESU
			SO-02-D.1.4.1	V2



DETAIL:



Číslo	Jméno
L2.01	CHODBA
L2.02	LOGOPEDIE
L2.03	PŘÍPRAVNA
L2.04	DENNÍ MÍSTNOST
L2.05	LEHÁRNA
L2.06	KOMORA
L2.07	UMÝVÁRNA, WC
L2.08	ŠATNA
L2.09	WC
L2.10	ÚKLID
L2.11	KANCELAŘ
L2.12	KRYTÁ TERASA

Legenda:

- KL1 Stávající závěsný keramický klozet, montážní prvek pro Wc (předstěnová instalace)
rohový ventil DN 15
- Kd1 Nový závěsný keramický klozet, sedátko, montážní prvek pro Wc (instalace do zdi), zvukoizolační podložka, rohový ventil DN 15, dětské provedení, snížený posed 0,3 m nad podlahou
- Us1 Stávající keramické umyvadlo š=500 mm, sifon DN 40, 2x rohový ventil DN 15, stojánková páková baterie
- Ud Nové dětské keramické umyvadlo š=500 mm (horní hrana 0,45 m nad podlahou), sifon DN 40, 1x rohový ventil DN 15, stojánková páková baterie pro směsnou vodu
- U Nové keramické umyvadlo š=500 mm (horní hrana 850 mm nad podlahou), sifon DN 40, 2x rohový ventil DN 15, stojánková páková baterie
- DDs Stávající dvojitý nerezový dřež, 2x dřezový sifon DN 40, stojánková dřezová páková baterie DN 15
- Vs Stávající závěsná výlevka s vysoko položenou splachovací nádržkou, nástěnná baterie
- H Stávající hydrant D25 ve výklenku ve zdi s tvarově stálou hadicí délky 30 m
- S1 Nový sprchový kout + zástěna, sprchová vanička 800x800 mm s odtokem DN 50, sprchová zápachová uzávěrka DN 50, podomítková sprchová baterie DN 15 (1,2 m nad podlahou), komplet baterie, ruční sprcha

- Nové plastové potrubí studené vody – viz technická zpráva
- Nové plastové potrubí teplé vody – viz technická zpráva
- Nové plastové potrubí směšované teplé vody max. 38°C– viz technická zpráva
- Stávající plastové potrubí studené vody
- Stávající plastové potrubí teplé vody
- Stávající plastové potrubí požární vody
- SV – Termostatický směšovací ventil – výstupní teplotu směšované vody nastavit max. na 38°C
- KK – Uzavírací kulový kohout
- ZV – Zpětný ventil

HL. PROJEKTANT	VYPRACOVAL	KONTROLOVAL		
INVESTOR: Město Chrudim, Resselovo náměstí 77, 537 16 Chrudim			FORMÁT	3 A4
IČO: 00270211			DATUM	02.2022
MÍSTO STAVBY: MŠ Strojářů 846, Chrudim 537 01			ÚČEL	DPS
Snížení energetické náročnosti budovy MŠ Strojářů, Chrudim			MĚŘÍTKO	1:50
			Č.ZAKÁZKY	1395/06/2021
SO 02 – Objekt MŠ – severní pavilon			ZMĚNA č.	
D – Dokumentace objektu D.1.4.1 – Zdravotně technické instalace			ČÍSLO KOPIE	
VODOVOD – PŮDORYS 2.NP			ČÁST DOK.	ČÍSLO VÝKRESU
			SO-02-D.1.4.1	V2